

«СОГЛАСОВАНО»

Руководитель Северного управления  
Министерства образования и науки  
Самарской области

  
Н.В. Куликова

«     »     20     г.

«УТВЕРЖДАЮ»

Директор ГБОУ СОШ №1  
п.г.т. Суходол

  
Т.В. Соломонова

«     »     20     г.

«СОГЛАСОВАНО»

Начальник ОГИБДД ОМВД РФ  
по Сергиевскому району  
майор полиции

  
С.Ю. Забалуев

«     »     20     г.

# ПАСПОРТ

дорожной безопасности Государственного бюджетного общеобразовательного  
учреждения Самарской области средней общеобразовательной школы №1 п.г.т.  
Суходол муниципального района Сергиевский Самарской области  
структурного подразделения – детского сада «Золотой ключик»

2014 г.

Паспорт безопасного дорожного движения ГБОУ СОШ №1 структурного  
подразделения д/с «Золотой ключик»

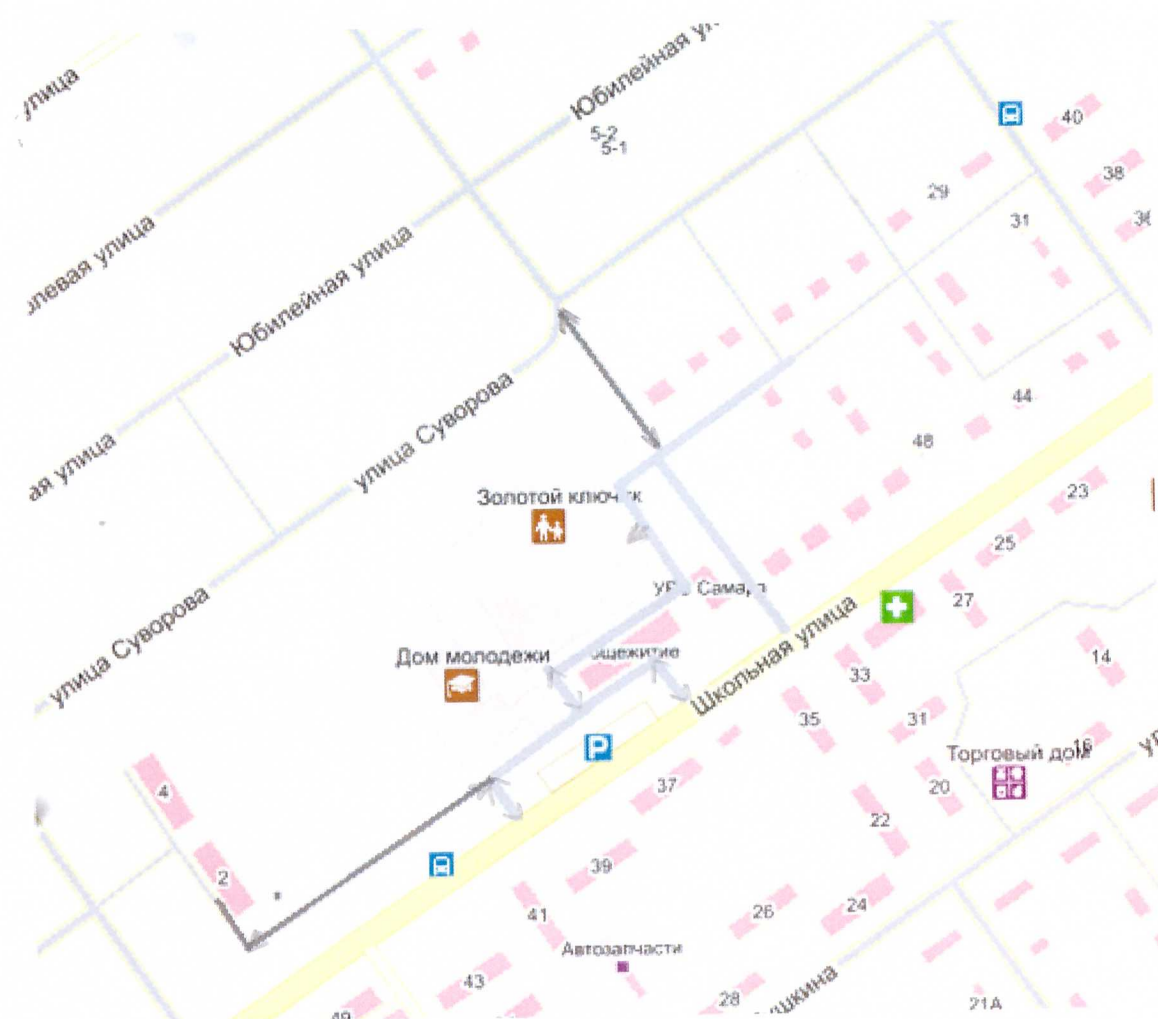
## Общие сведения

<b>Полное наименование образовательного учреждения</b>	Государственное бюджетное общеобразовательное учреждение Самарской области средняя образовательная школа №1 п.г.т.Суходол муниципального района Сергиевский структурное подразделение детский сад «Золотой ключик»
<b>Тип образовательного учреждения</b>	Дошкольное образовательное учреждение
<b>Юридический адрес образовательного учреждения</b>	446552 Самарская область, Сергиевский район, п.г.т.Суходол Пушкина, д.2
<b>Фактический адрес</b>	446552 Самарская область, Сергиевский район, п.г.т.Суходол ул.Суворова, д.43 а
<b>Директор образовательного учреждения</b>	Соломонова Татьяна Владимировна, тел. 8(84655) 6-66-93
<b>Руководитель структурного подразделения</b>	Николаева Наталья Анатольевна, тел. 8(84655) 2-71-25
<b>Старший воспитатель</b>	Ерышова Юлия Владимировна
<b>Ответственный за мероприятия по ПДДТТ</b>	Ерышова Юлия Владимировна, тел. 8(84655) 2-74-01
<b>Ответственный работник муниципального образования</b>	Чернова Инна Валерьевна, тел. 8(84655) 2-28-03
<b>Ответственный от гос. автоинспекции</b>	Саунина Жанна Игоревна, тел. 8(84655) 2-42-67
<b>Ответственный работник дорожно-эксплуатационной организации, осуществляющей содержание УДС</b>	Ромаданов И. А., тел. 8(84655) 6-67-16
<b>Ответственный работник дорожно-эксплуатационной организации, осуществляющей содержание ТСОДД</b>	Ромаданов И. А., тел. 8(84655) 6-67-16



<b>Количество воспитанников по состоянию</b>	315 человек
<b>Наличие уголков по БДД</b>	В ДОУ имеется стенд в холле, в игровых комнатах.
<b>Наличие класса БДД</b>	Отсутствует
<b>Наличие площадки по БДД</b>	Отсутствует
<b>Наличие автобуса в ДОУ</b>	Отсутствует
<b>Время занятий в ДОУ</b>	Занятия по ПДД включены в образовательную обл «Безопасность», которая интегрируется в другие образовательные области (9.00-9.30)
<b>Телефоны оперативных служб</b>	Оперативная служба - 8(84655) 2-19-92 Дежурный МВД - 02 ОМВД России по Сергиевскому району – 8(84655) 2-14-41 Станция скорой медицинской помощи (СМП) - 8(84655) 6-50-00

План-схема расположений ГБОУ СОШ №1 п.г.т. Суходол структурного подразделения детского сада «Золотой ключик», пути движения транспортных средств и детей



Условные обозначения:





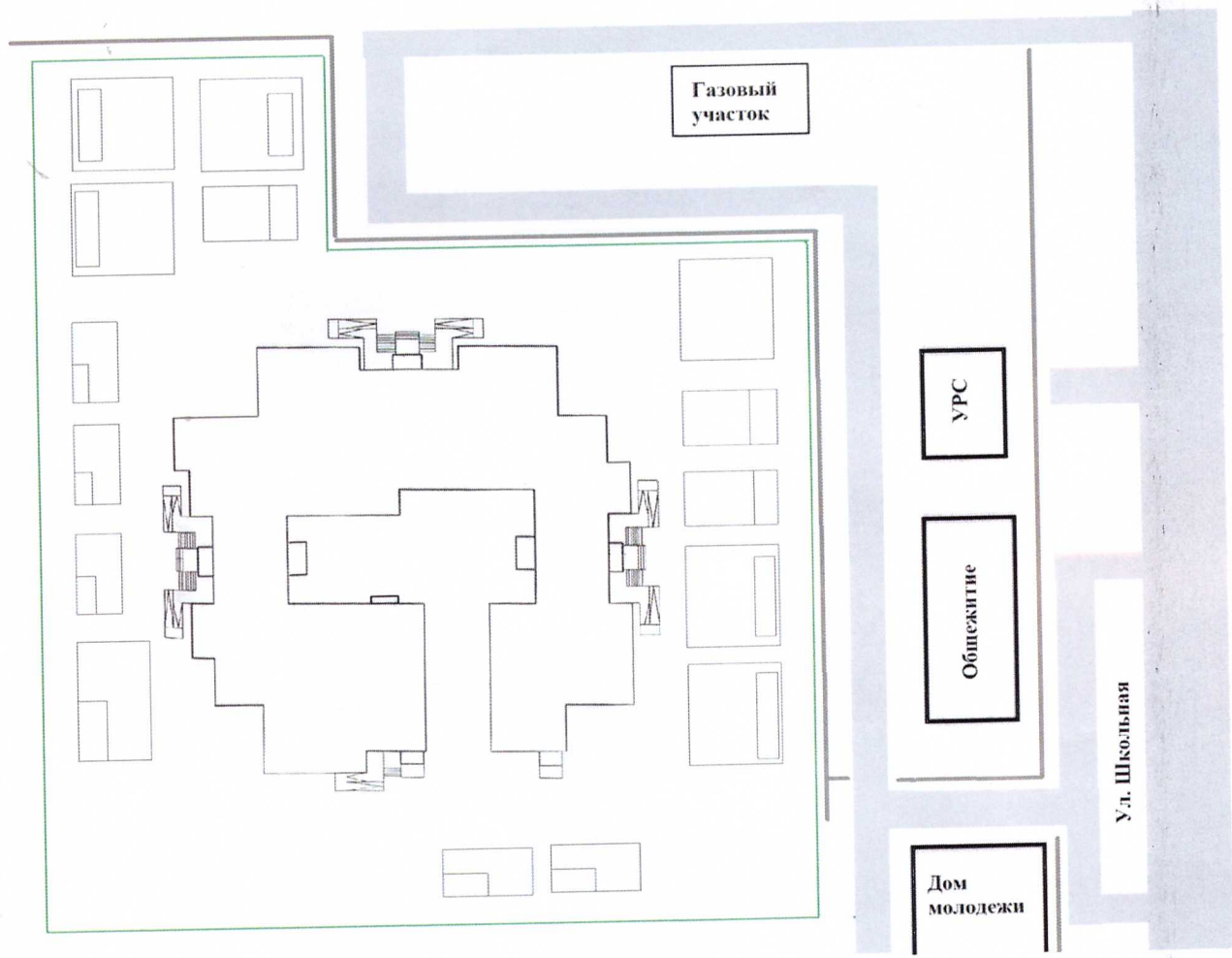



-  - жилая застройка
-  - движение транспортных средств
-  - движение детей в(из) ДОУ
-  - главная дорога

Схема размещения детского сада «Золотой ключик» по отношению к улично-дорожной сети



Условные обозначения:

-  - ограждение ДОО
-  - пешеходная дорожка
-  - асфальтированная дорога